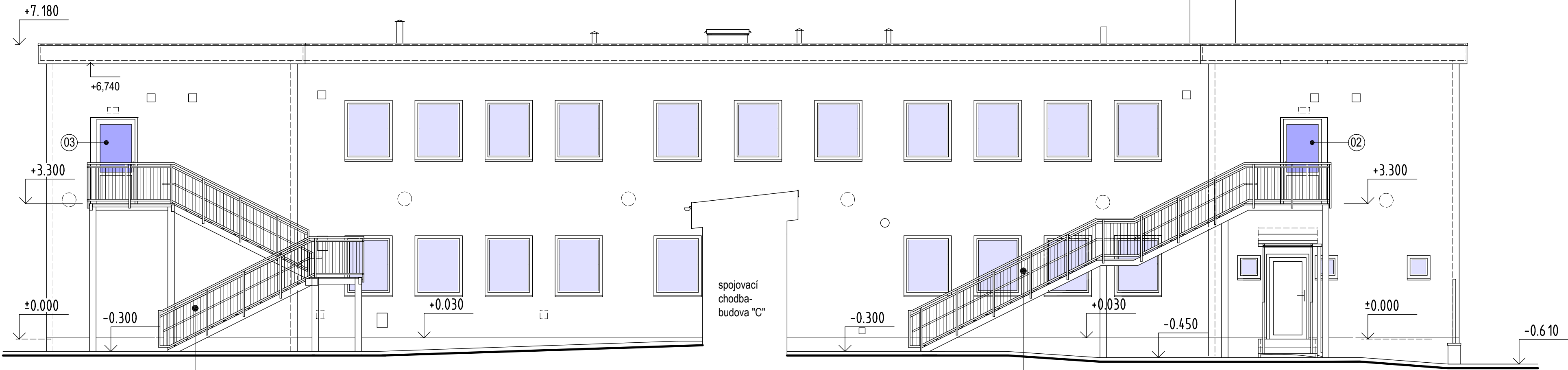


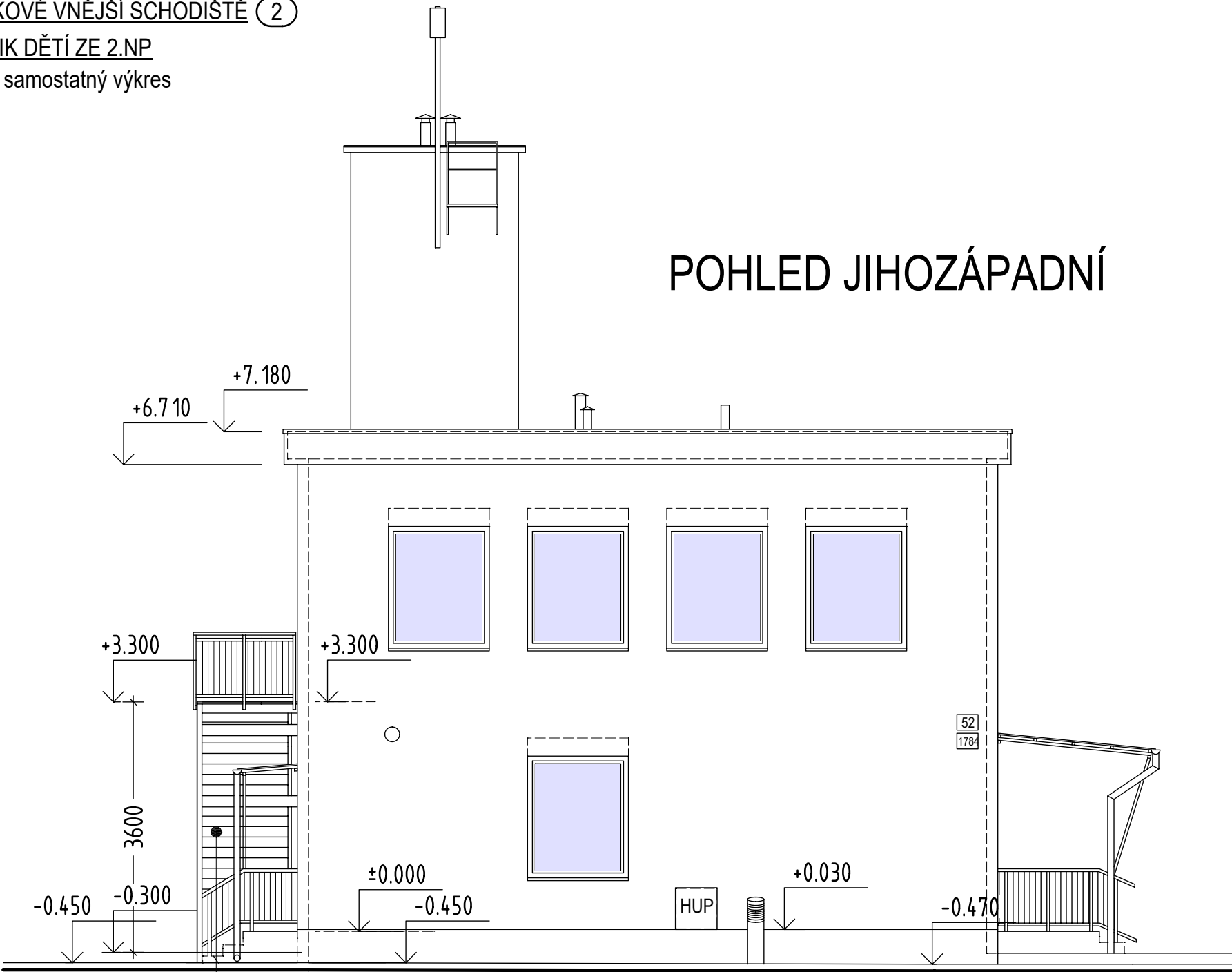
POHLED SEVEROZÁPADNÍ



ÚNIKOVÉ VNĚJŠÍ SCHODIŠTĚ (2)  
- ÚNIK DĚTÍ ZE 2.NP  
- viz samostatný výkres

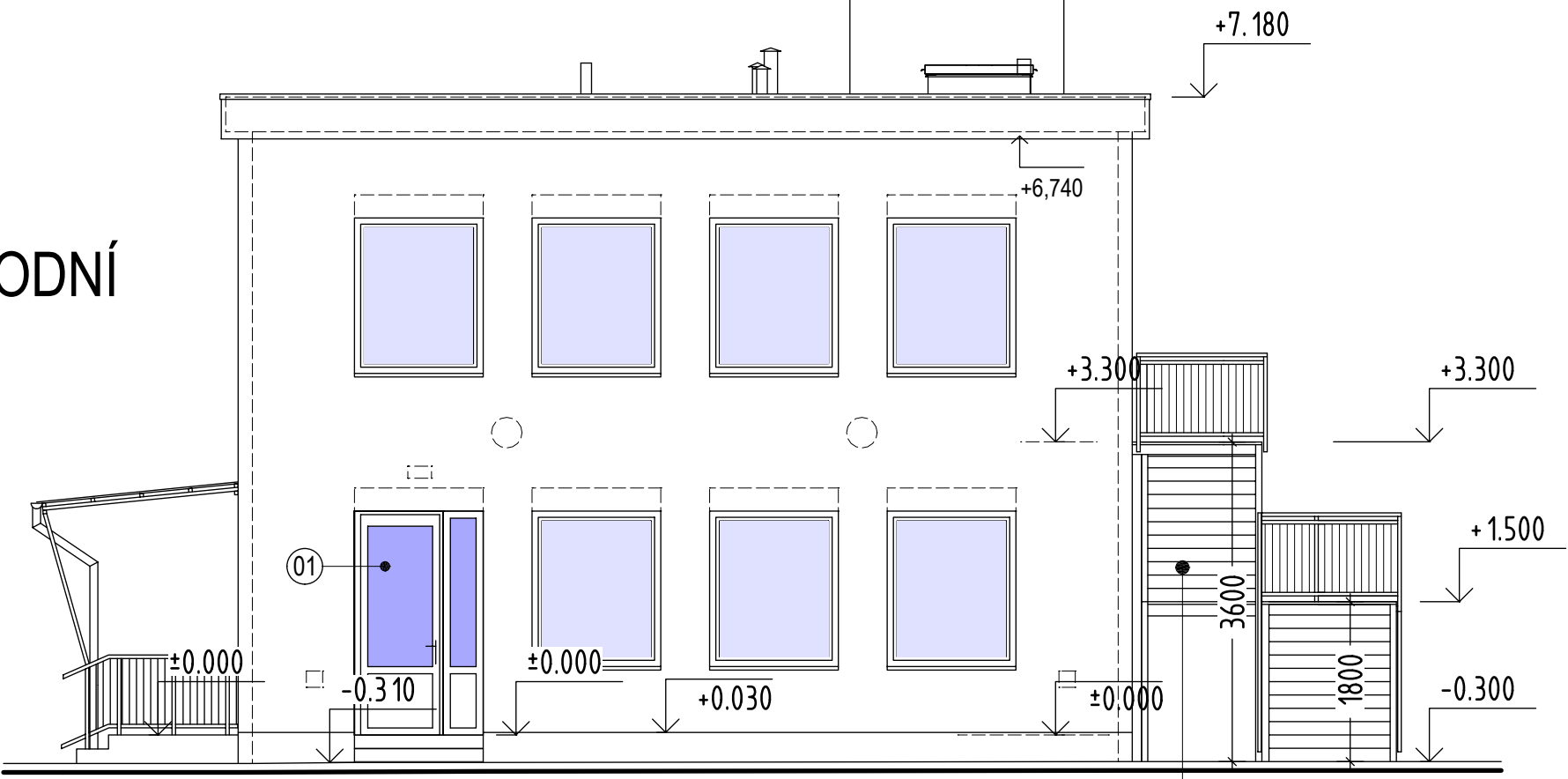
ÚNIKOVÉ VNĚJŠÍ SCHODIŠTĚ (1)  
- ÚNIK DĚTÍ ZE 2.NP  
- viz samostatný výkres

POHLED JIHOZÁPADNÍ



ÚNIKOVÉ VNĚJŠÍ SCHODIŠTĚ (1) - viz samostatný výkres  
- ÚNIK DĚTÍ ZE 2.NP

POHLED SEVEROVÝCHODNÍ



ÚNIKOVÉ VNĚJŠÍ SCHODIŠTĚ (2) - viz samostatný výkres  
- ÚNIK DĚTÍ ZE 2.NP

POZNÁMKA : NOVÁ ÚNIKOVÁ OCELOVÁ SCHODIŠTĚ JSOU ŘEŠENA PODROBNĚJI  
V SAMOSTATNÉM VÝKRESE DLE STATICKÉHO VÝPOČTU.

Zodpovědný projektant ing. Monika Tomanová	Vypracoval ing. Monika Tomanová	Kreslil ing. Monika Tomanová	<b>FRYS</b> STAVEBNÍ PROJEKCE	
Kraj: Olomoucký	Městský úřad: Šumperk			
Investor: Město Šumperk, nám. Míru č.1, 787 01 Šumperk			Formát	8A4
Stavba: MŠ Jeremenkova, Šumperk - rekonstrukce pavilonu A - únikové schodiště			Měřítko	1:75
			Datum	05/2025
			Účel	DPS
Specializace: D.1.1 Architektonicko - stavební řešení			Číslo zakázky	24/44c
Název výkresu: POHLEDY			Číslo výkresu:	Číslo paré:
			<b>D04</b>	